

# bluefactory

S T U D I O S

[ACCESO A CPANEL](#) // [CUENTAS DE CORREO](#) // [ESTADÍSTICAS](#)

## Datos de servidor para configurar las cuentas de correo:

Cuenta de correo: [tucuenta@tudominio.es/com/net/...](mailto:tucuenta@tudominio.es/com/net/...)

Usuario: [nombre@dominio](#)

Clave: \*\*\*\*\*

Servidor: Pop3

Servidor de correo entrante: [mail.tudominio](mailto:mail.tudominio)

- IMAP Puerto: 143
- POP3 Puerto: 110

Servidor de correo saliente: [mail.tudominio](mailto:mail.tudominio)

- Puerto: 25

\* Mi servidor requiere autenticación

\* Quitar del servidor pasados 10 días.

\* Puede acceder a todas las configuraciones disponibles desde su cuenta de CPanel.

[Cuentas de correo electrónico / Más / Configurar cliente de correo electrónico](#)

**Acceso a cpanel:** [\(panel del hosting\)](#)

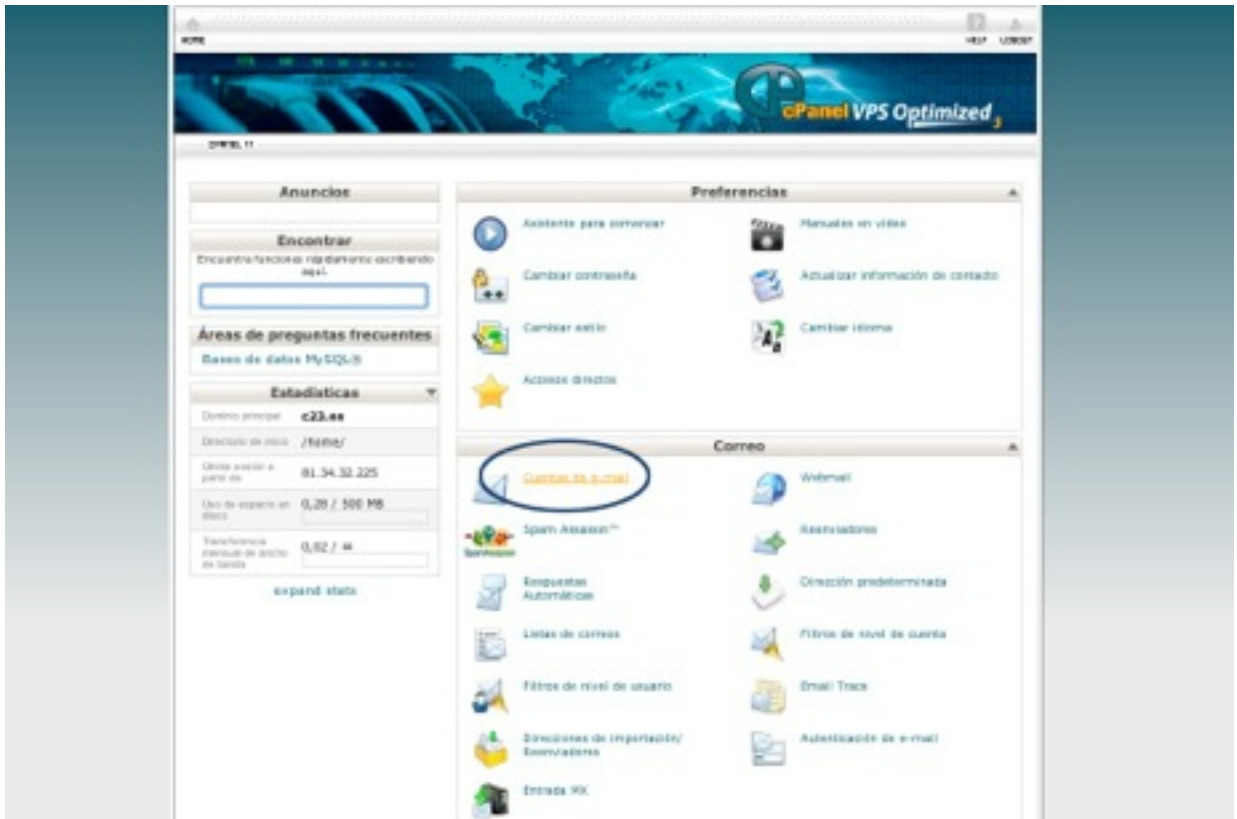
[www.tudominio/cpanel](http://www.tudominio/cpanel)

Nombre de usuario: nombre de usuario

Contraseña: contraseña

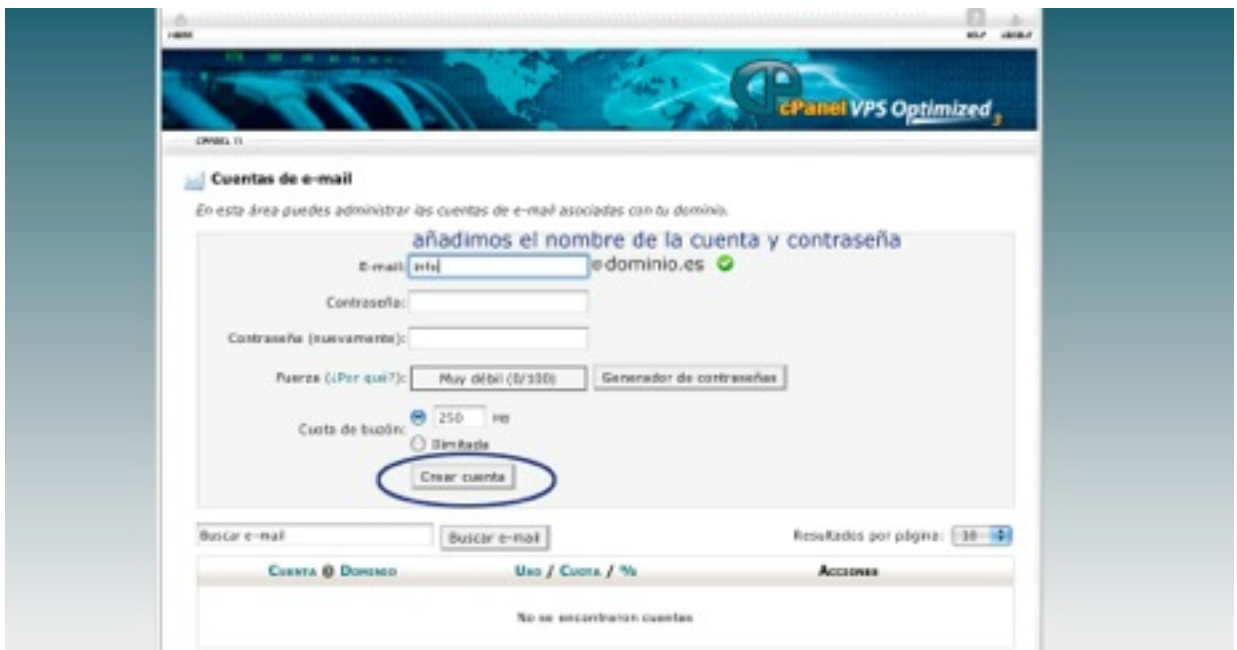
### Para crear cuentas de correo

Dentro de cpanel en correo/cuentas de e-mail



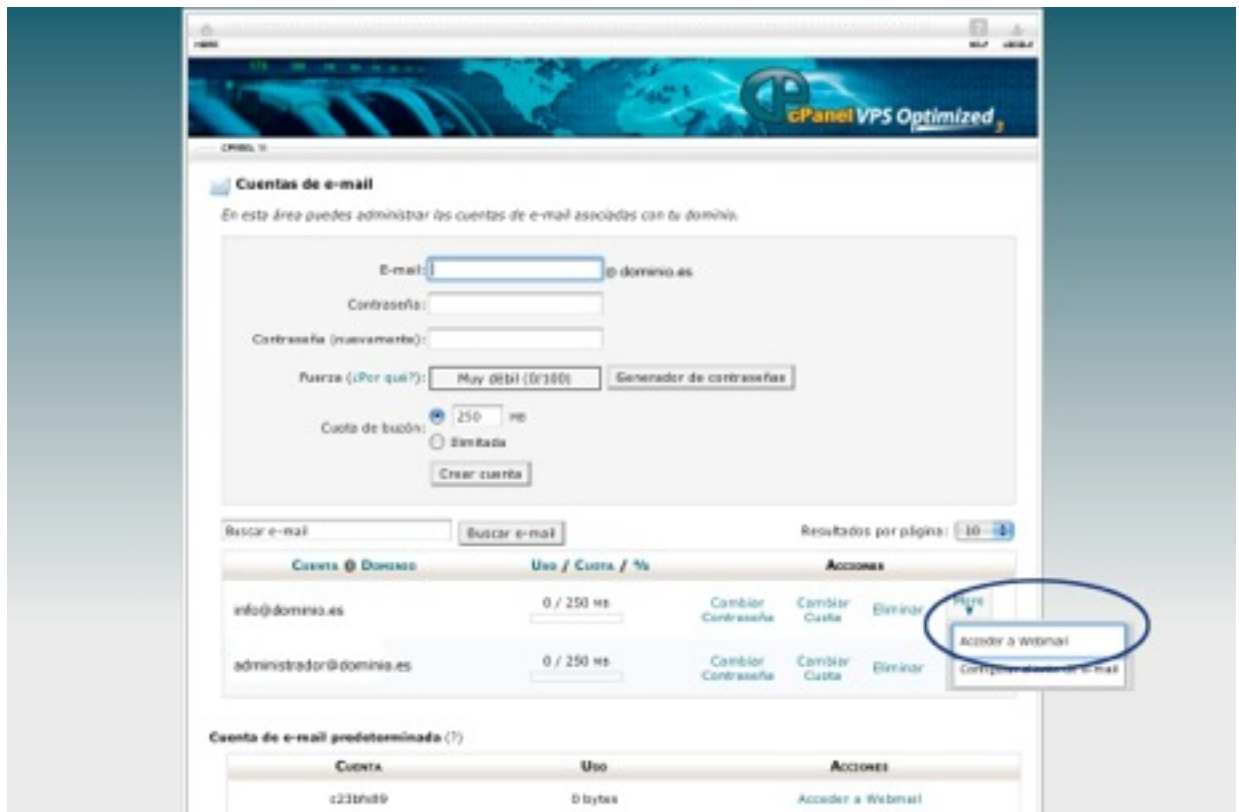
· En Cuentas de e-mail añadimos el nombre de la cuenta y la contraseña y le damos a crear cuenta.

Por ejemplo si es [info@tudominio.es](mailto:info@tudominio.es) añadimos info



Acceder a Webmail

En el mismo apartado de Cuentas de e-mail, cuando ya hemos creado varias cuentas sale un listado. Para acceder al webmail de una cuenta de correo (para ver los correos) le damos a more (en la parte derecha de la cuenta que queremos ver el correo)



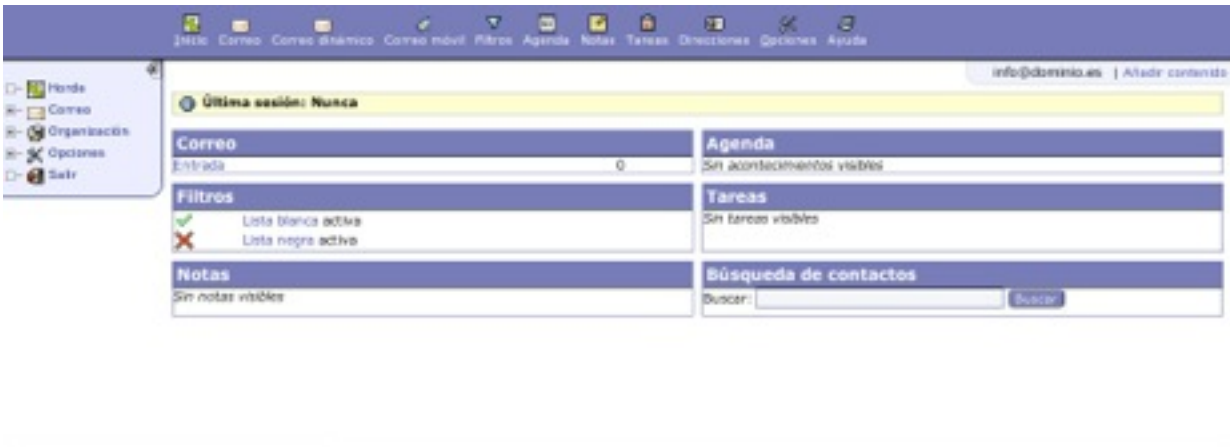
Para iniciar la sesión de WebMail tenemos que ingresar la contraseña de esa misma

cuenta de correo y darle a entrar



Al acceder nos dan tres opciones para poder ver el correo.

Le damos por ejemplo al horder



Para ver las estadísticas de visitas de la pagina web

En el panel de control apartado Archivos de registro/ Awstats

